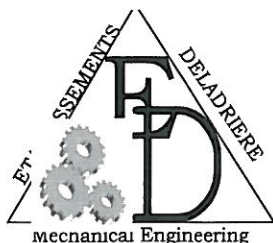


Votre partenaire



## LES ETABLISSEMENTS DELADRIERE

### ***Un métier : la mécanique. Une force : l'expérience.***

Dans un secteur difficile et très concurrentiel, nous travaillons dans un souci constant d'amélioration des services que nous mettons à la disposition de nos partenaires. Aujourd'hui, nous sommes capables de fournir clé en main des solutions non seulement innovantes, créatives mais techniquement matures et rentables.

### ***Plus de soixante ans d'activités.***

Preuve de la qualité de notre service et de l'importance de notre savoir-faire, nous avons pu relever les nombreux défis que nous avons rencontrés ces soixante dernières années. Situé à proximité des charbonnages, les ayant d'ailleurs pour principaux clients, la réparation mécanique était notre métier. Nous y avons acquis des valeurs essentielles à savoir la disponibilité, la pro-activité, la créativité et la rigueur.

### ***Une équipe, un savoir-faire, une famille.***

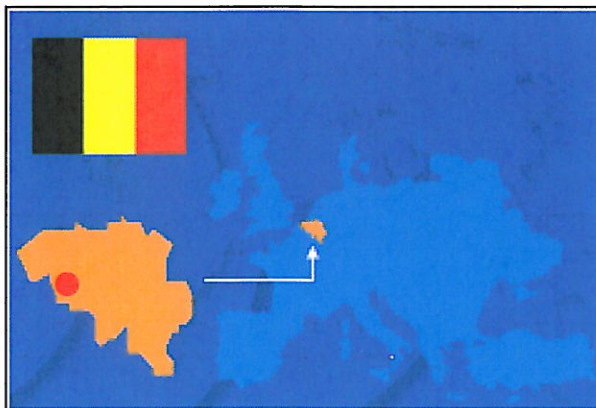
A la fermeture des charbonnages, grâce à l'expérience acquise et à nos valeurs, nous avons réussi le challenge d'élargir nos compétences. Aujourd'hui, sans pour autant oublier notre métier d'origine, notre bureau d'études, s'appuyant sur des outils performants, tant informatiques que mécaniques, est capable d'étudier, développer, concevoir et fabriquer des ensembles mécaniques perfectionnés et complexes.

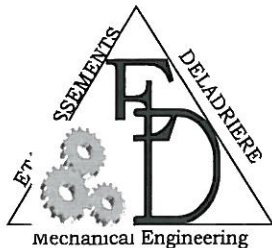
### ***Nos outils : une force. Notre compétence : un atout.***

Le recours à un logiciel « high-tech » de conception en trois dimensions (Catia Dassault) implanté sur une configuration informatique mise en réseau avec nos machines à commande numérique permet d'étudier et de fabriquer des pièces dont les dimensions vont de quelques centimètres à plusieurs mètres et ce avec précision et ingéniosité. Nos capacités de montage et d'assemblage sur site font aussi partie des compétences que nous reconnaissent nos principaux clients

### ***Une entreprise au cœur de l'Europe.***

En Belgique, situé à Quaregnon, en périphérie montoise, nous profitons pleinement des outils de logistique mis à notre disposition. La proximité du port d'Anvers, des frontières française et hollandaise, ainsi que la qualité du réseau autoroutier, sont des atouts que nous utilisons tous les jours pour satisfaire nos clients.





## Une entreprise multisectorielle

Possédant un parc machine moderne et un bureau d'études dont la compétence n'est plus à démontrer, les **établissements Deladrière** sont devenus, au fil de ces dernières années, un partenaire privilégié pour les industries du Benelux.

### *Transversalité sectorielle*

Pourvu d'une solide expérience multidisciplinaire acquise grâce à notre présence sur de nombreux secteurs, nous sommes capables de fournir des solutions innovantes à moindres coûts.



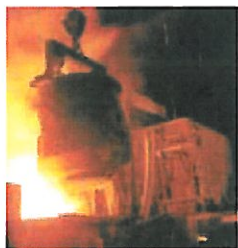
**Secteur Aérospatial**



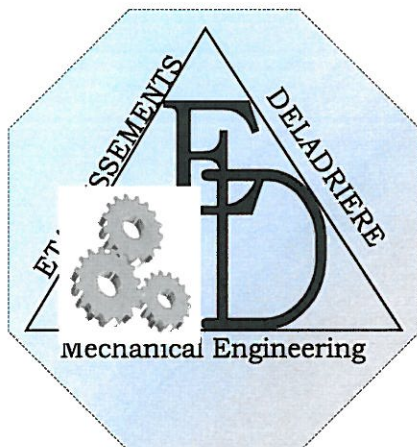
**Secteur Cimentier**



**Secteur Maritime**



**Industrie  
lourde**



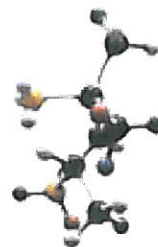
**Secteur Verrier**



**Secteur  
Automobile**



**Produits**



**Secteur Chimique**





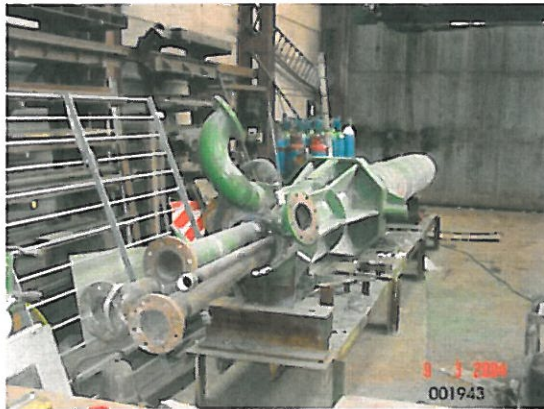
## Secteur Cimentier

### ***Notre survie : La prise de responsabilités croissantes et la pro-activité.***

Que ce soit à la réparation dans l'urgence ou au développement de nouvelles installations, nous avons maintes fois eu l'occasion de démontrer notre expérience dans de nombreux domaines.

Nous sommes responsables de **l'étude, la fabrication et l'installation** des réalisations suivantes :

### **Tuyère de four de cimenterie multicomcombustibles**



La nécessité pour les cimenteries de réduire leur coût de fabrication et leur souci de participer activement à la protection de l'environnement, conduit à utiliser comme combustibles des produits tels que les farines animales, boues de station d'épuration, résidus de caoutchouc, pvc, polyéthylène, etc.

Il est exclu d'affiner la présentation de ces produits sous peine de coûts excessifs, il est donc impératif de les utiliser sous des formes pratiquement « brutes ».

Le type de tuyère développé, permet de brûler jusqu'à 4 types de combustibles dans des conditions de stabilité plus que satisfaisantes.



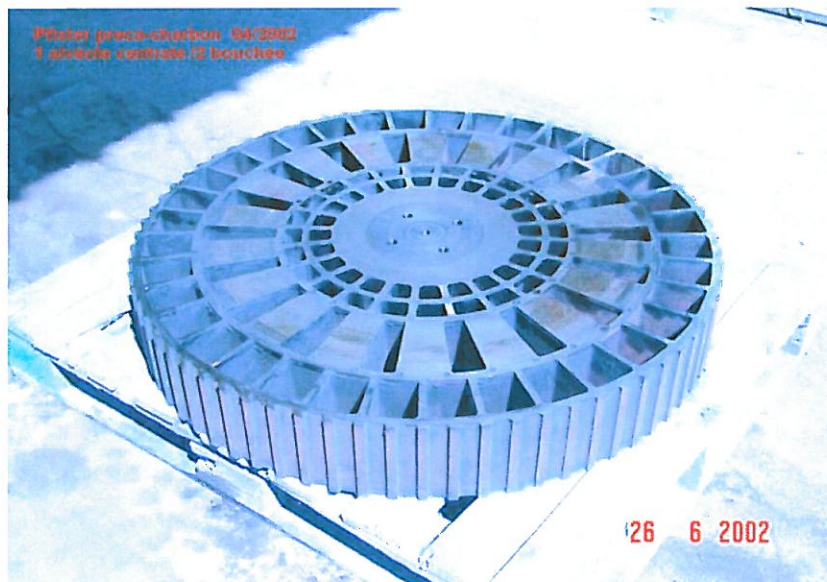
**Secteur Cimentier**

- Acheminement de laitier broyé.
- 12 mètres de chute.
- Reprise par courroie transporteuse.

Insertion d'un alvéolaire de 1100 m<sup>3</sup>/hrs pour éviter la dispersion des matières.



Modification d'une roue alvéolaire doseuse pour traiter un débit plus petit de matière.







**Secteur Cimentier**

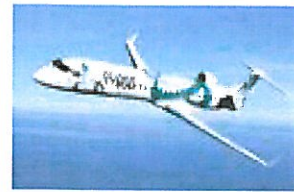
**Autres fabrications**



Etude de gaines diverses à géométrie complexe dont les plans d'extrémité sont gauches, gaines dont la forme particulière doit s'adapter à l'environnement existant.

Le dessin de ces gaines se fait avec le logiciel Catia.

Ce qui permet d'obtenir le tracé déployé des tôles à mettre en œuvre.



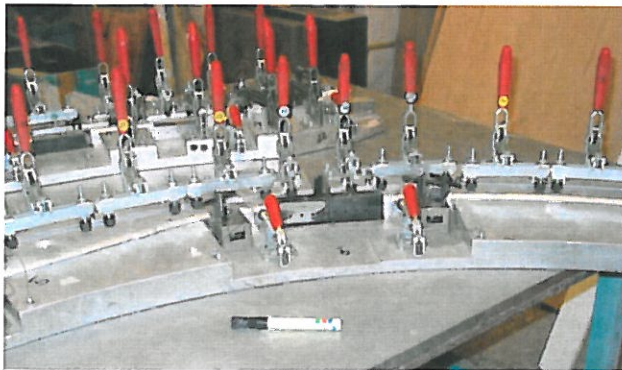
### Secteur Aérospatial

#### ***Notre atout : La qualité et la précision.***

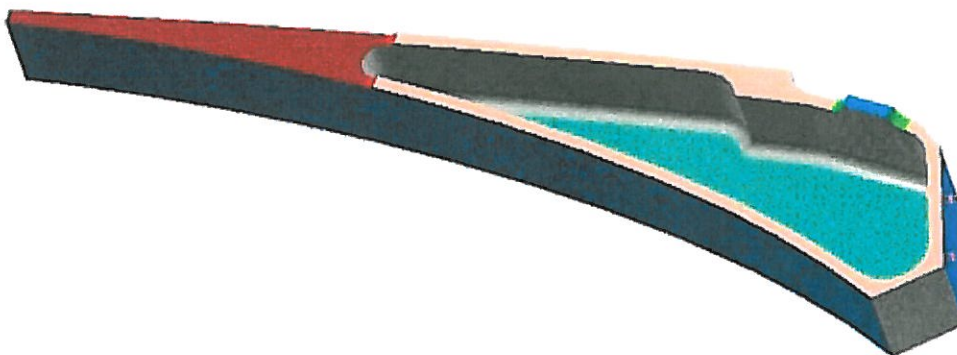
En seulement 4 ans, nous sommes passés de la fabrication à la fourniture complète d'outillages pour les plus importantes entreprises aérospatiales de Wallonie. Nos outils informatiques, la maîtrise du programme Catia Dassault devenu un standard dans ce secteur et notre compétence ont été les principaux vecteurs de cette réussite.

Notre flexibilité de production et d'étude, nous permet d'aborder l'usinage de pièces unitaires (prototype) nécessaires aux tests de résistance et de fatigue.

Secteur dans lequel la rigueur et la précision ne sont pas de vains mots, nous avons participé notamment aux projets suivants :



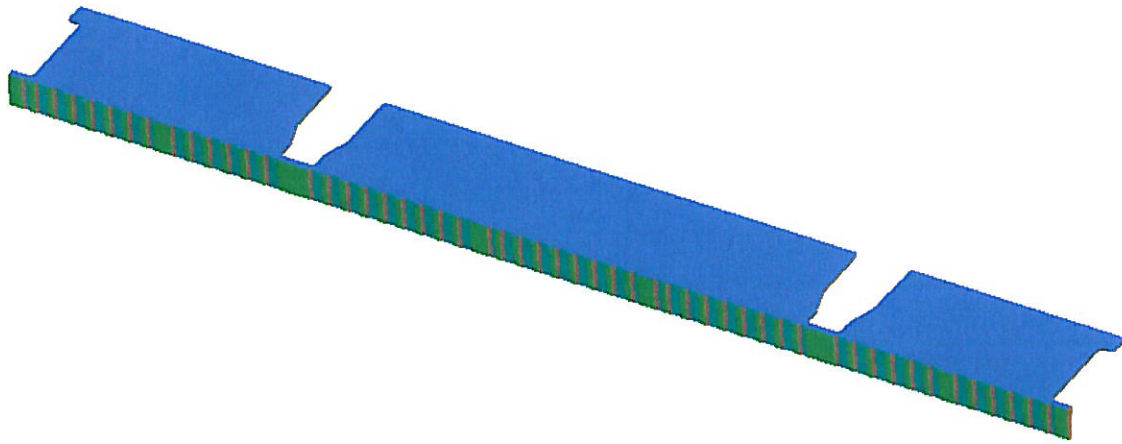
Gabarit d'assemblage des « PA Frame » pour l'avion embrayer 170. (PA Frame = ossature radiale transversale du fuselage).



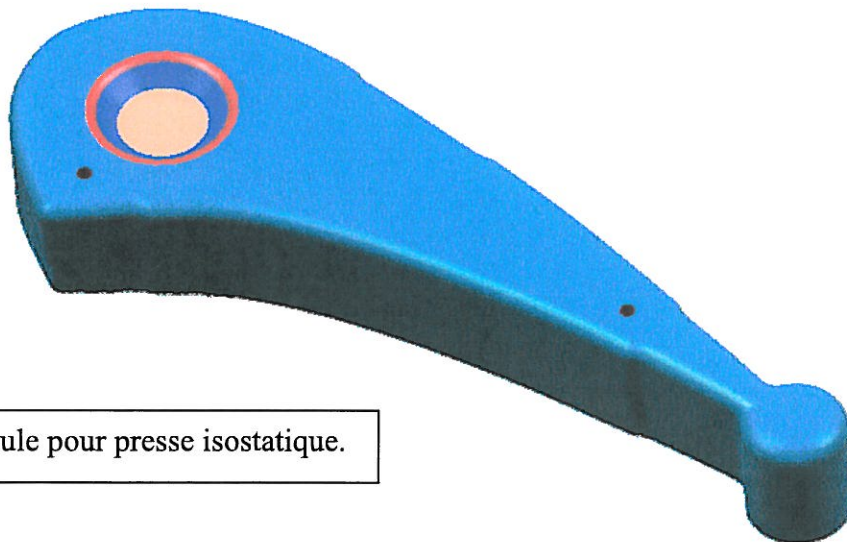
RIB



**Secteur Aérospatial**



Front Spar  
Tiré hors masse  
1758 x 110 mm  
h = 27 mm  
Base épaisseur 2,2 mm  
Dentures à profil variable.



Moule pour presse isostatique.





### Secteur Maritime

### *Notre principe : Le respect des coûts et des délais*

D'abord mis en concurrence avec plus de 5 fournisseurs disséminés dans toute l'Europe, nous sommes rapidement devenus l'interlocuteur privilégié pour l'usinage, dans le respect des coûts et des plannings de ces impellers de bateaux. Un véritable challenge tant les surfaces usinées sont complexes et la matière utilisée particulière. (acier duplex 24% Cr, 7% Ni, résistant à l'eau de mer)



Masse à l'entrée : 2,3 T  
Masse à la sortie : 1,75 T  
Vitesse d'utilisation : 500 à 600 rpm  
Puissance : 5000 kW/unité

Ces impellers sont en exploitation dans les CATAMARANS reliant le continent à la Grande-Bretagne. (4/catamaran)





### *Notre moteur : Le challenge et la complexité*

De la matrice pour le rechapage des pneus d'avion, aux pare-brises en passant par la pose de détecteur de pluie et l'outillage de contrôle des phares, notre entreprise a réalisé de nombreux outillages pour tous ces produits. Une expertise peu commune nous a permis d'étendre notre offre à la réalisation de machines complexes et automatisées.

*Fabrication de machines complexes pour le collage sur pare brise d'embase support de détecteur de pluie.*



- Embase chauffée à 300°
- Préparation de la face interne du verre à 70°
- Collage après vérification par caméra de la position de l'embase (+/- 0,5mm).





***Nos valeurs : La rigueur et le know how.***

De part les produits utilisés ou encore les conditions d'utilisation, notre expertise acquise dans le domaine de la réparation, nos capacités de soudure, d'usinage et d'assemblage sont les atouts nécessaires à la fabrication mécanique dans ce secteur.



**Distributeur de vapeur pour séchoir.**

Pression d'épreuve : 87 bars

Fonctionnement : 40 bars

Température de service : 300°

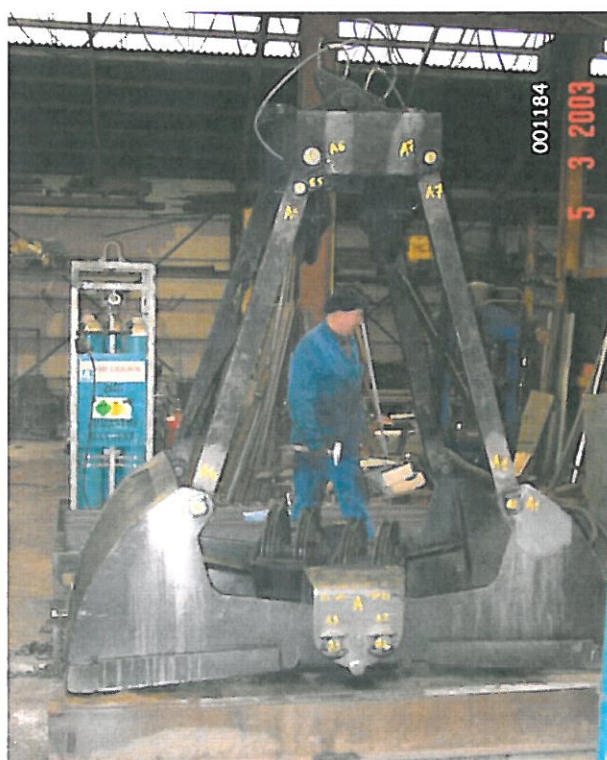
Température extrême : 450°



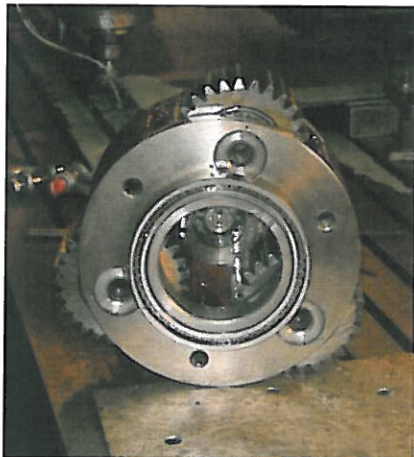


***Notre core business : la mécanique. Notre outil : la technique.***

Les industries lourdes, grandes consommatrices de moyens et de matériels mécaniques, sont présentes en nombre dans notre région. Que ce soit du fondeur au lamineur en passant par les forgerons, la mise en forme de l'acier ne subsiste que grâce à la qualité des produits et leur niveau de complexité élevé. Etant aussi sévère concernant leur produit qu'ils ne le sont pour leurs sous-traitants nous sommes fiers de travailler dans ce secteur.



**Révision d'un grappin de 6 m<sup>3</sup>.**



Révision et réparation d'un moto-réducteur hydraulique de concasseur.



### ***Une expertise, l'origine de partenariat.***

Le verre, un matériau complexe que nous avons appris à aimer et comprendre. Du statut de fabricant de gabarit de contrôle au travail de sous-traitance pour le bureau d'études de nos clients, nous sommes devenus des interlocuteurs privilégiés, presque des partenaires à part entière pour les différents projets d'études. En ces heures tourmentées où le knowledge management est devenu une priorité, nous sommes les garants d'un savoir-faire et d'une expertise acquise ces quarante dernières années.



**Pour le pare-brise et les vitrages sphériques latéraux :**

- mise à plat du vitrage pour découpe du verre.
- fabrication des moules de bombage.
- fabrication des blocs de contrôle des vitrages.
- fabrication des gabarits d'assemblage des cadres aluminium.
- fabrication des gabarits de collage des vitrages sur les cadres.

**Pour le pare-brise :**

- gabarit de perçage de la coque.

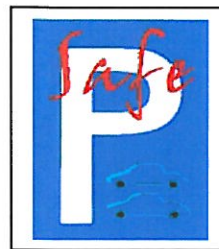


## *Notre créativité au service du marché*

### *Des parkings révolutionnaires*

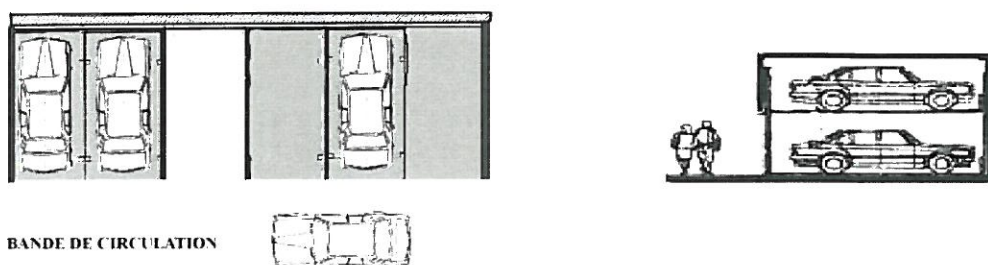
Le manque de place de parking dans nos villes, l'insécurité croissante, l'augmentation du vandalisme et les nouvelles lois obligeant le promoteur à offrir autant de places de parking que d'appartements sont à l'origine du développement de « Safe parking ».

En effet ce produit a pour objectif de palier à ces problèmes que nous rencontrons tous au quotidien.



### *Penser en 3 dimensions*

Conçu de manière modulaire, ce système peut être adapté à toutes les topologies, tous les environnements. Le principe est simple, il suffisait d'y penser. Pourquoi toujours parler en terme de SURFACE quand on peut parler de VOLUME



*L'objectif est double, les avantages sont bien plus nombreux.*

**SAFE PARKING** permet tout d'abord d'assurer une **grande protection** des véhicules, de leur contenu contre les agressions, le vol ou le vandalisme. Il génère également **une grande économie d'espace** au sol puisqu'il permet de parquer **jusqu'à 2 fois** le nombre de véhicules contenus dans les parkings conventionnels et d'utiliser par exemple l'espace entre les voiles en béton de la structure du bâtiment.

